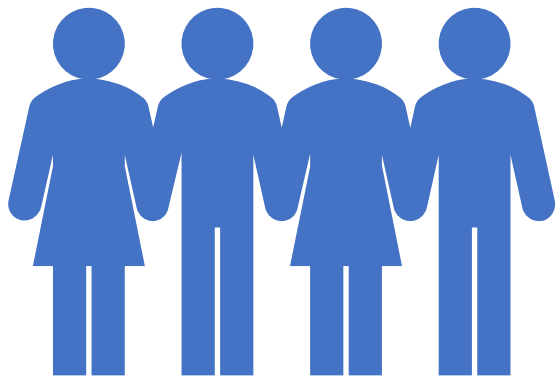


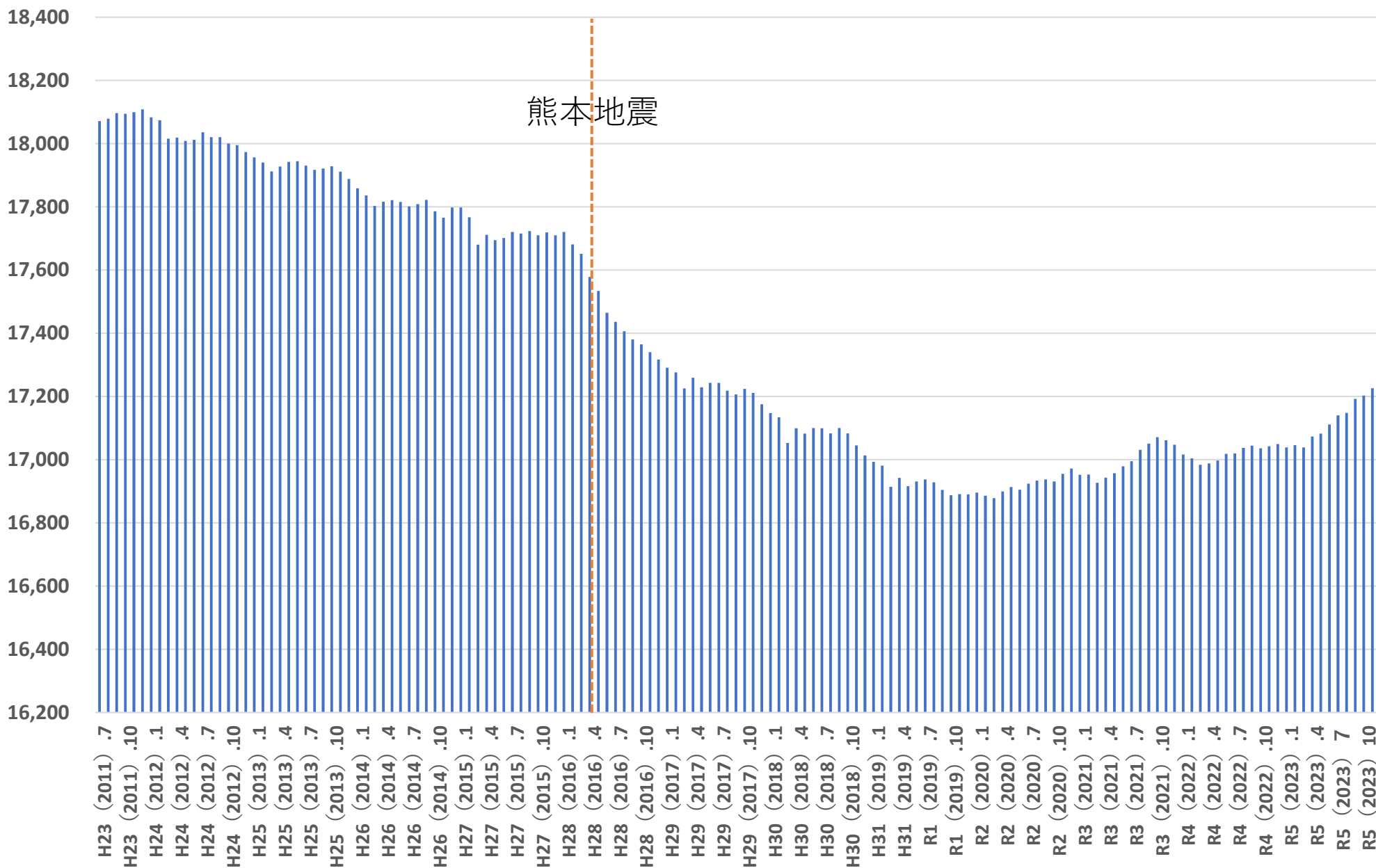
令和5年12月会議 一般質問資料



御船町議会議員 福永啓

(資料1)

御船町月別人口推移



(資料2)

熊本県推計人口／前年同月比

	2023年11月				2023年10月			2023年9月			2023年8月			2023年7月						
順位	市町村	人口増減率(%)	市町村	人口増減数(人)	市町村	人口増減率(%)	市町村	人口増減数(人)	市町村	人口増減率(%)	市町村	人口増減数(人)	市町村	人口増減率(%)	市町村	人口増減数(人)	市町村	人口増減率(%)	市町村	人口増減数(人)
1	嘉島町	1.13	益城町	313	嘉島町	1.28	合志市	397	嘉島町	1.51	合志市	476	嘉島町	1.56	合志市	490	嘉島町	1.9	合志市	534
2	御船町	1.03	合志市	296	益城町	0.96	益城町	314	益城町	0.98	益城町	322	南小国町	1.44	益城町	353	西原村	1.57	益城町	310
3	西原村	1.02	熊本市	272	御船町	0.93	熊本市	170	西原村	0.95	嘉島町	148	益城町	1.08	嘉島町	153	南小国町	1.39	嘉島町	185
4	益城町	0.95	菊陽町	178	西原村	0.84	菊陽町	156	合志市	0.76	菊陽町	115	西原村	1.01	御船町	125	益城町	0.95	西原村	102
5	南小国町	0.66	御船町	169	合志市	0.63	御船町	153	南小国町	0.71	御船町	115	合志市	0.78	西原村	66	合志市	0.85	御船町	100
6	合志市	0.47	嘉島町	111	南小国町	0.41	嘉島町	126	御船町	0.7	西原村	62	御船町	0.76	南小国町	52	御船町	0.61	南小国町	50
7	菊陽町	0.4	西原村	67	菊陽町	0.35	西原村	55	菊陽町	0.26	南小国町	26	菊陽町	▲ 0.05	産山村	-20	菊陽町	▲ 0.05	産山村	-22
8	熊本市	0.04	南小国町	24	長洲町	0.09	南小国町	15	熊本市	▲ 0.02	産山村	-20	熊本市	▲ 0.10	菊陽町	-21	熊本市	▲ 0.09	菊陽町	-23
9	大津町	▲ 0.10	南阿蘇村	-12	熊本市	0.02	長洲町	14	長洲町	▲ 0.14	長洲町	-21	長洲町	▲ 0.23	長洲町	-35	長洲町	▲ 0.17	長洲町	-26
10	南阿蘇村	▲ 0.13	産山村	-13	大津町	▲ 0.17	産山村	-17	大津町	▲ 0.25	五木村	-34	大津町	▲ 0.33	錦 町	-43	宇土市	▲ 0.22	玉東町	-48
	2023年6月				2023年5月			2023年4月			2023年3月			2023年2月						
順位	市町村	人口増減率(%)	市町村	人口増減数(人)	市町村	人口増減率(%)	市町村	人口増減数(人)	市町村	人口増減率(%)	市町村	人口増減数(人)	市町村	人口増減率(%)	市町村	人口増減数(人)	市町村	人口増減率(%)	市町村	人口増減数(人)
1	嘉島町	1.92	合志市	555	嘉島町	2.28	合志市	536	嘉島町	2.31	合志市	592	西原村	2.63	合志市	676	西原村	2.68	合志市	713
2	西原村	1.8	益城町	343	西原村	1.75	益城町	350	西原村	2.22	益城町	296	嘉島町	2.01	菊陽町	349	嘉島町	1.79	菊陽町	414
3	益城町	1.05	嘉島町	187	益城町	1.07	嘉島町	221	合志市	0.95	嘉島町	224	合志市	1.08	益城町	251	合志市	1.14	益城町	234
4	南小国町	0.91	西原村	117	南小国町	0.94	西原村	113	益城町	0.91	菊陽町	196	菊陽町	0.79	嘉島町	195	菊陽町	0.94	嘉島町	173
5	合志市	0.88	御船町	95	合志市	0.85	御船町	86	菊陽町	0.45	西原村	143	益城町	0.77	西原村	169	益城町	0.72	西原村	172
6	御船町	0.58	南小国町	33	御船町	0.53	大津町	83	御船町	0.33	大津町	85	産山村	0.6	大津町	131	大津町	0.4	大津町	141
7	大津町	▲ 0.01	大津町	-4	大津町	0.23	菊陽町	62	玉東町	0.32	御船町	54	大津町	0.37	御船町	39	玉東町	0.36	御船町	32
8	菊陽町	▲ 0.03	産山村	-13	菊陽町	0.14	南小国町	34	大津町	0.24	玉東町	16	玉東町	0.36	玉東町	18	御船町	0.2	玉東町	18
9	熊本市	▲ 0.03	菊陽町	-14	熊本市	▲ 0.02	産山村	-19	南小国町	0.14	南小国町	5	御船町	0.24	産山村	8	産山村	0.07	産山村	1
10	長洲町	▲ 0.32	玉東町	-42	宇土市	▲ 0.19	玉東町	-26	熊本市	▲ 0.01	産山村	-10	熊本市	▲ 0.05	南小国町	-21	熊本市	▲ 0.06	南小国町	-16

(資料3)

いい部屋ネット
「街の住みこちランキング」

ねとらぼ【熊本県民が選ぶ】
「住みこちの良い街」
ランキング

＊両調査で同順位

順位	自治体名
1位	合志市
2位	菊陽町
3位	熊本市中央区
4位	熊本市東区
5位	熊本市西区
6位	熊本市南区
7位	益城町
8位	大津町
9位	熊本市北区
10位	御船町

＊自治体別では6位

街の住みこちランキング2023＜熊本県版＞自治体TOP10 因子別順位

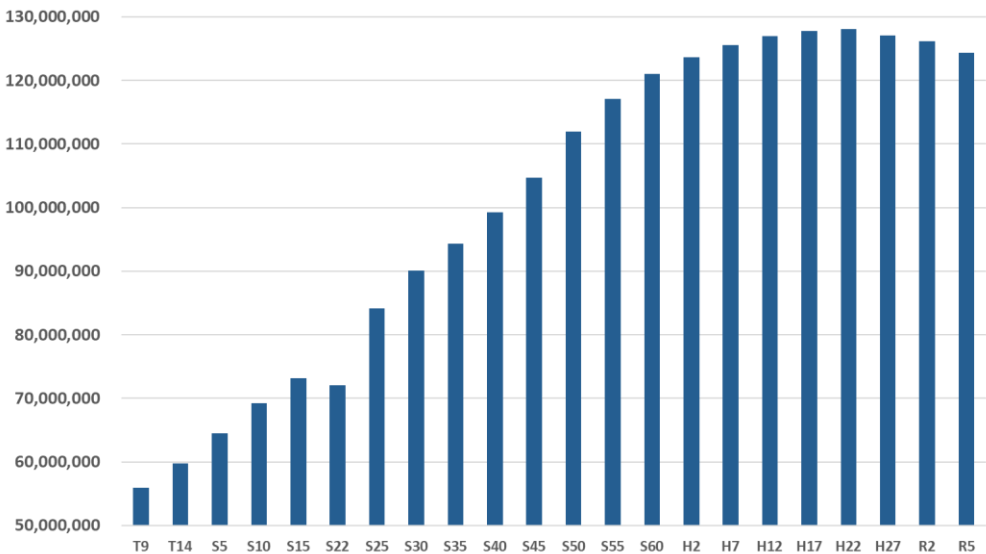
順位	昨年 順位	自治体名	偏差値	評点	生活 利便性	交通 利便性	行政 サービス	静かさ 治安	親しみ やすさ	物価 家賃	自然 観光	防災	回答数
1位	1位	合志市	66.3	69.5	3位	4位	2位	3位	2位	4位	－	1位	306
2位	2位	菊池郡菊陽町	66.2	69.5	1位	2位	1位	8位	1位	2位	10位	2位	253
3位	3位	熊本市中央区	65.2	68.9	2位	1位	3位	－	3位	12位	6位	9位	1,112
4位	4位	熊本市東区	62.4	67.2	5位	3位	6位	－	7位	13位	－	6位	1,088
5位	6位	熊本市西区	60.5	66.1	4位	5位	8位	－	5位	9位	－	14位	527
6位	5位	熊本市南区	60.3	66.0	6位	6位	7位	－	8位	10位	－	－	730
7位	7位	上益城郡益城町	56.5	63.7	10位	7位	5位	7位	6位	5位	－	12位	148
8位	9位	菊池郡大津町	54.1	62.3	7位	9位	4位	－	4位	6位	8位	4位	173
9位	8位	熊本市北区	53.9	62.2	8位	8位	10位	－	10位	－	－	5位	782
10位	－	上益城郡御船町	53.5	61.9	－	10位	－	2位	12位	1位	5位	7位	90

TOP10外の自治体
因子別順位トピックス

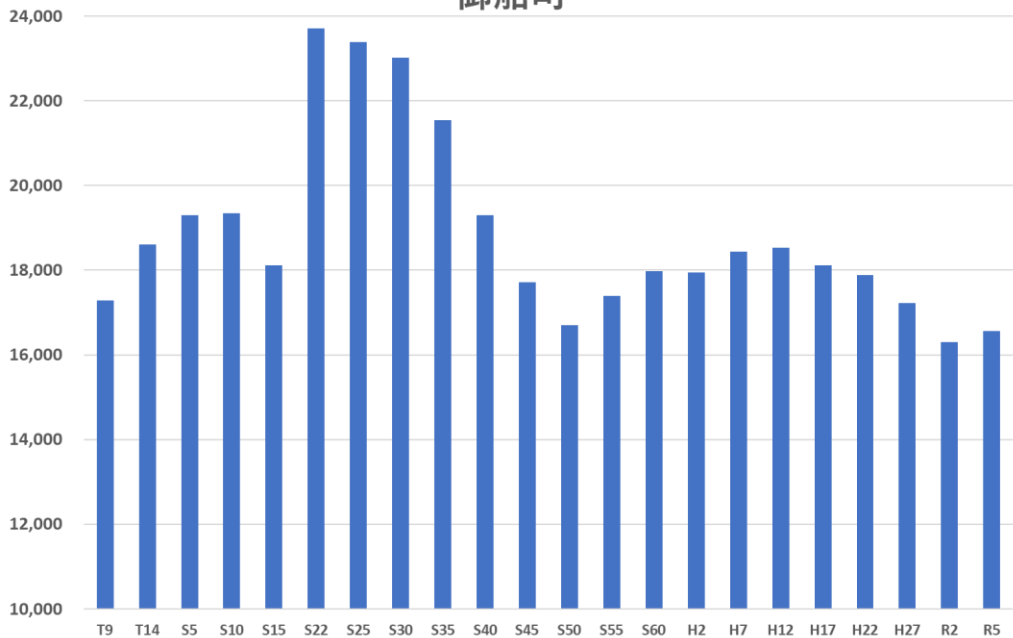
- 「静かさ治安」の1位は、球磨郡あさぎり町(くまぐんあさぎりちょう)でした。
- 「物価家賃」の3位は、玉名郡長洲町(たまなぐんながすまち)でした。
- 「自然観光」の1位は、阿蘇市、2位は、天草市、3位は、山鹿市(やまがし)でした。
- 「防災」の3位は、球磨郡あさぎり町でした。

(資料4)

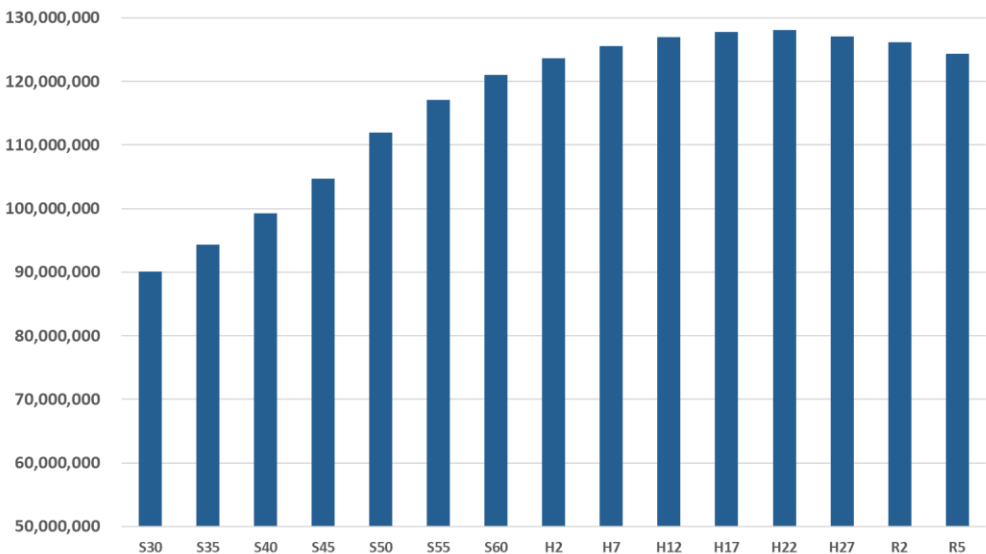
全国



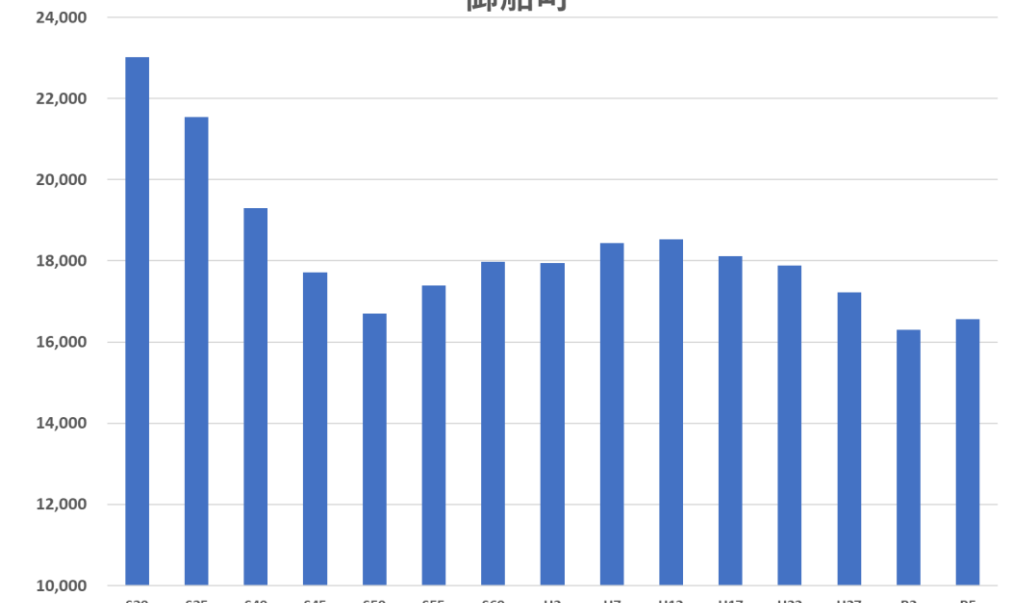
御船町



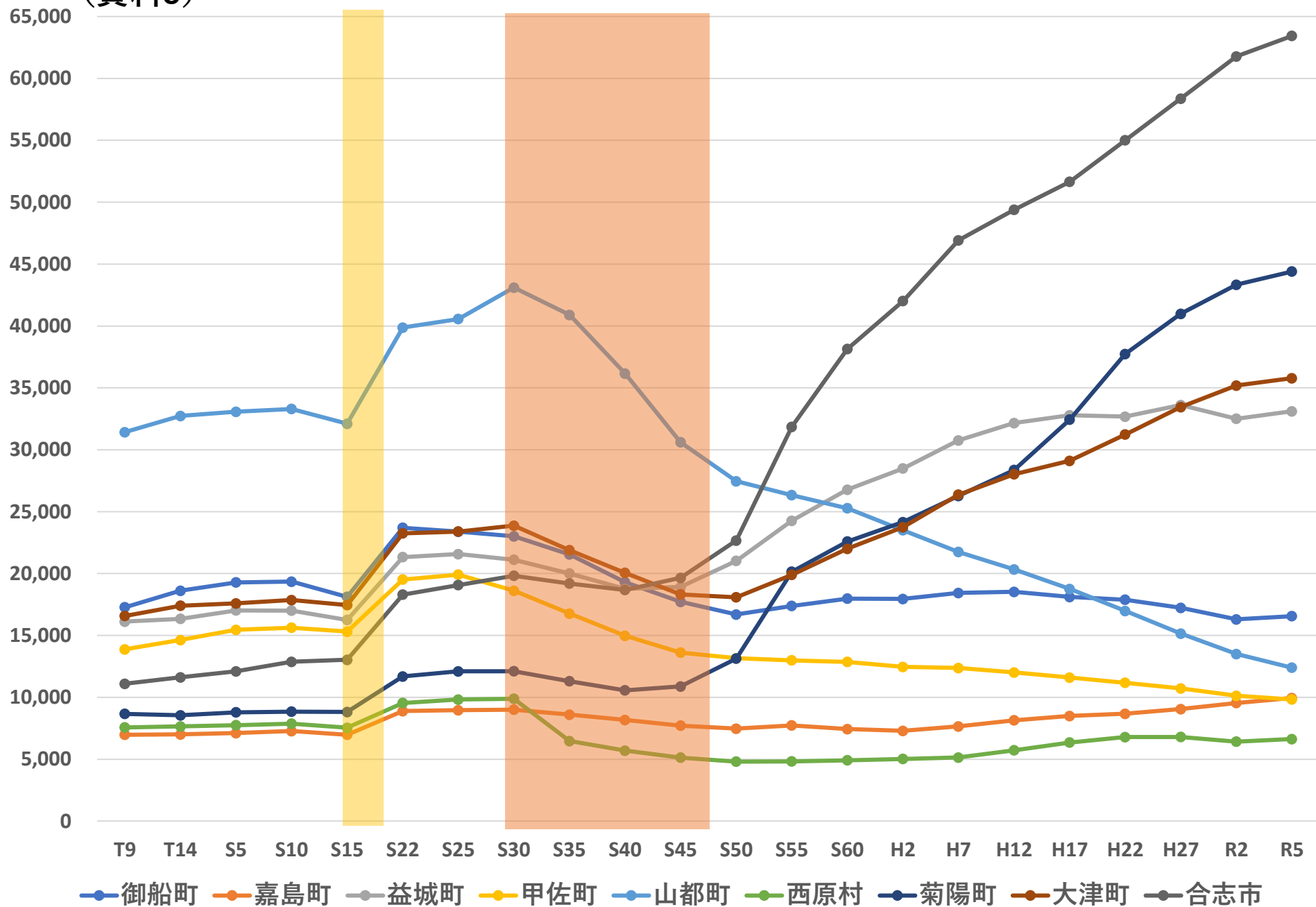
全国



御船町

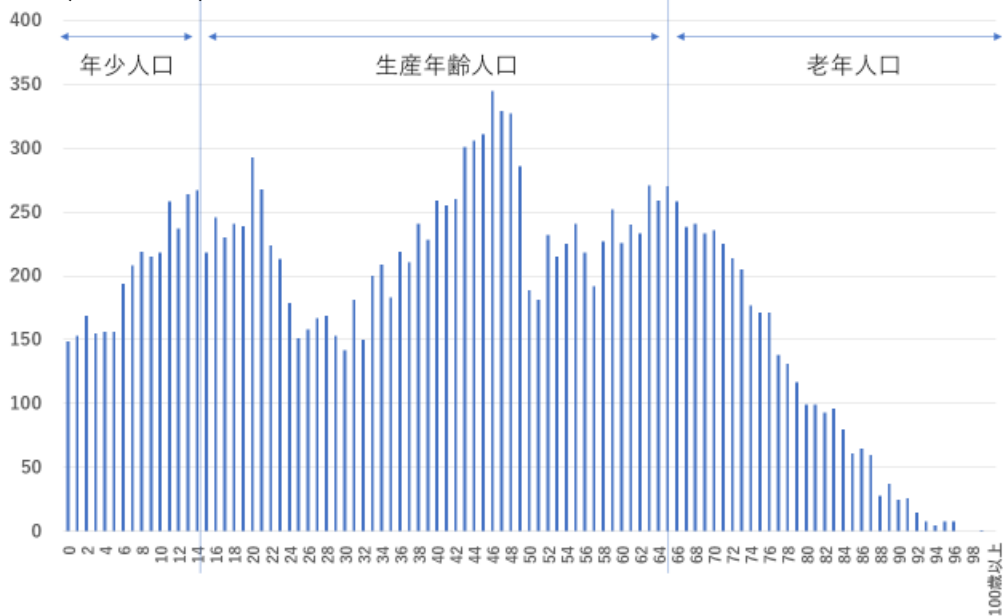


(資料5)

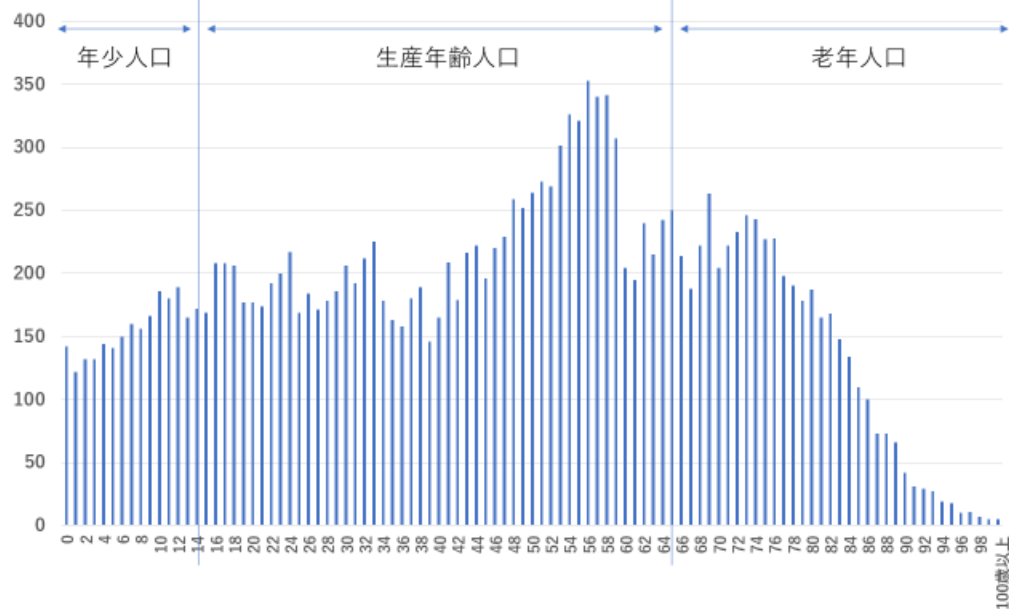


(資料6)

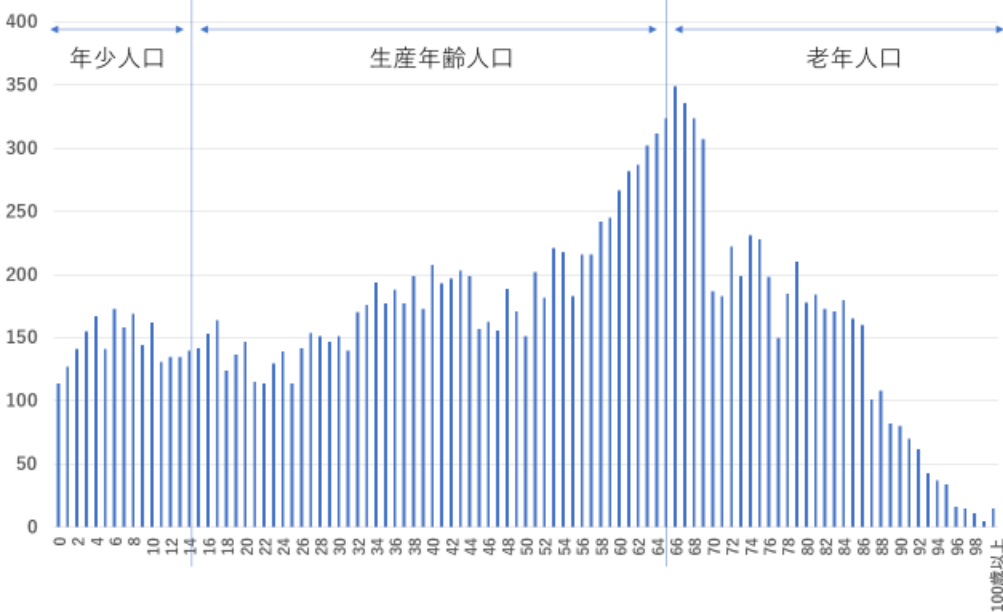
1996年 (H8) 年齢別人口



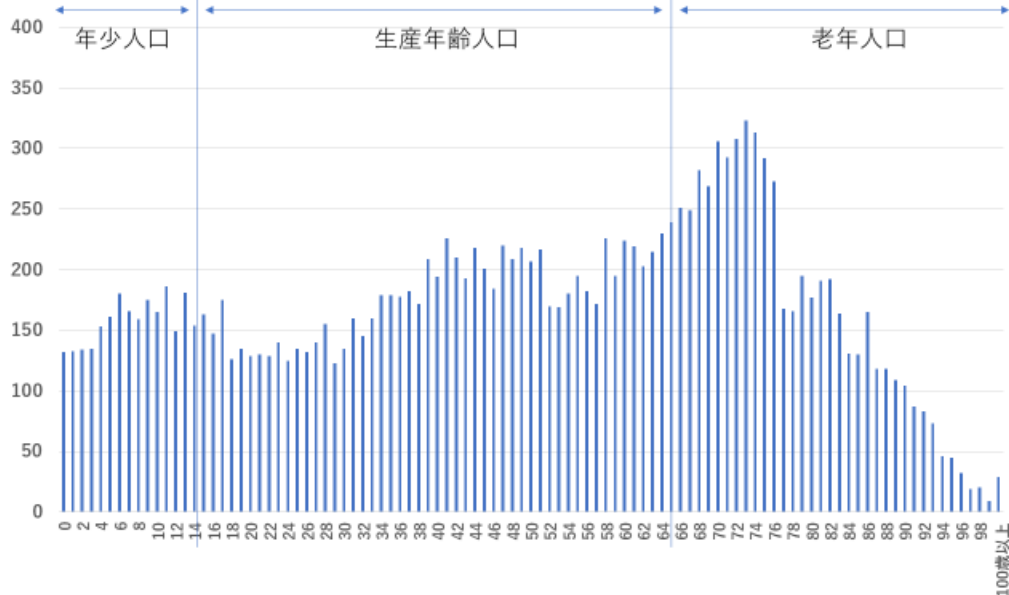
2006 (H18)



2016 (H28) 熊本地震



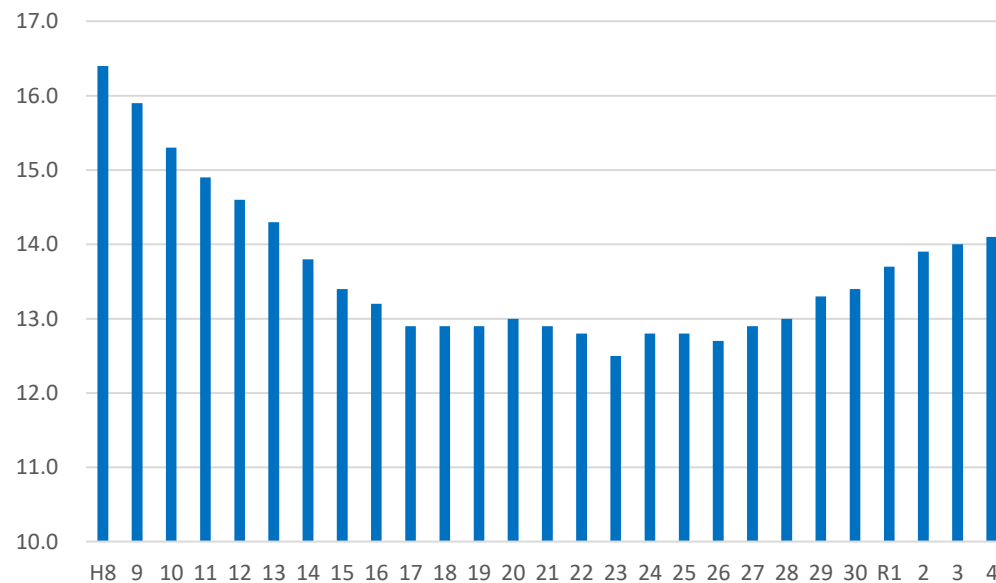
2023 (R5)



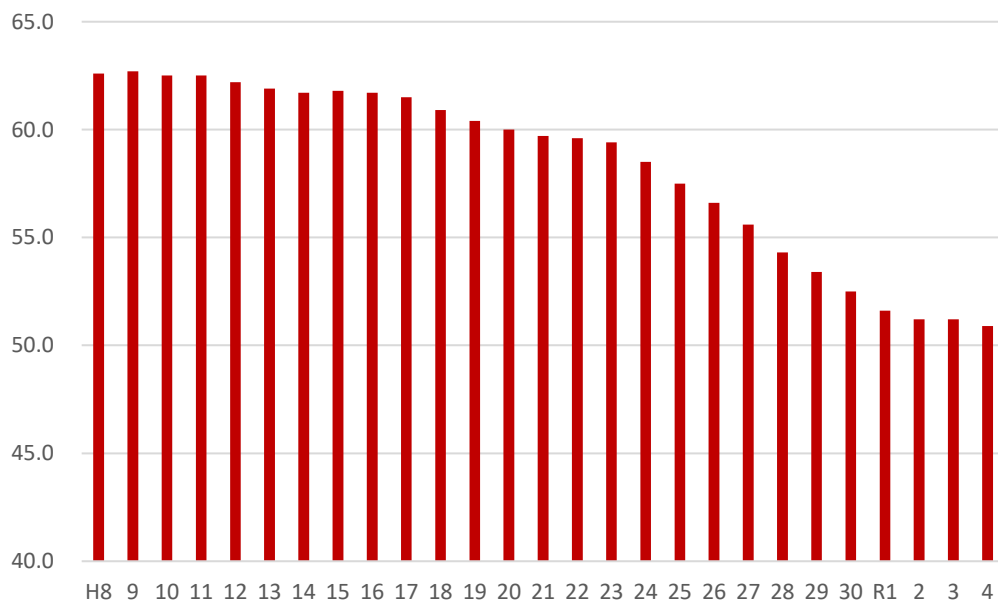
(資料7)

人口割合推移

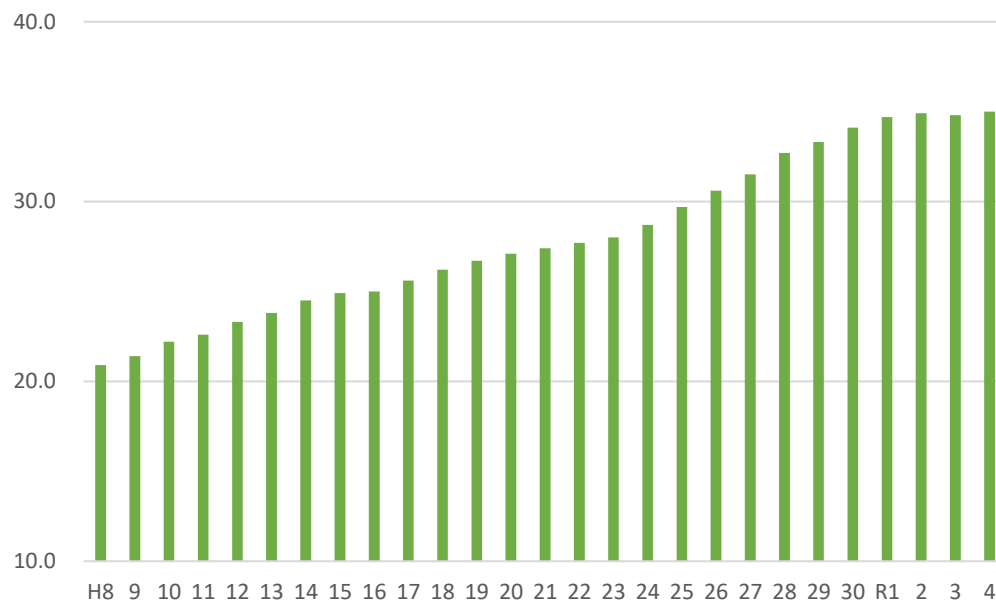
年少人口割合(%)



生産年齢人口割合(%)

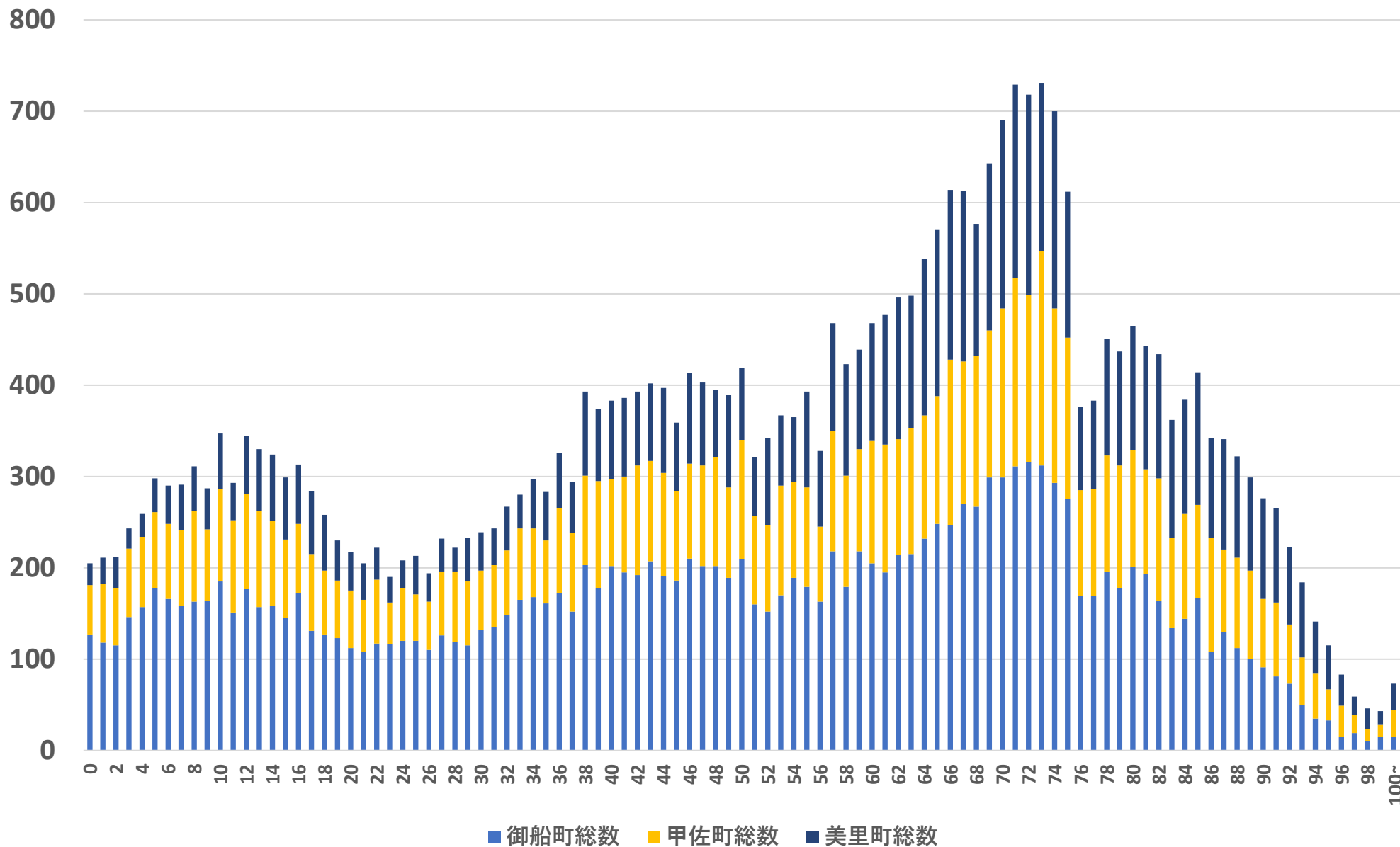


老年人口割合(%)



(資料8)

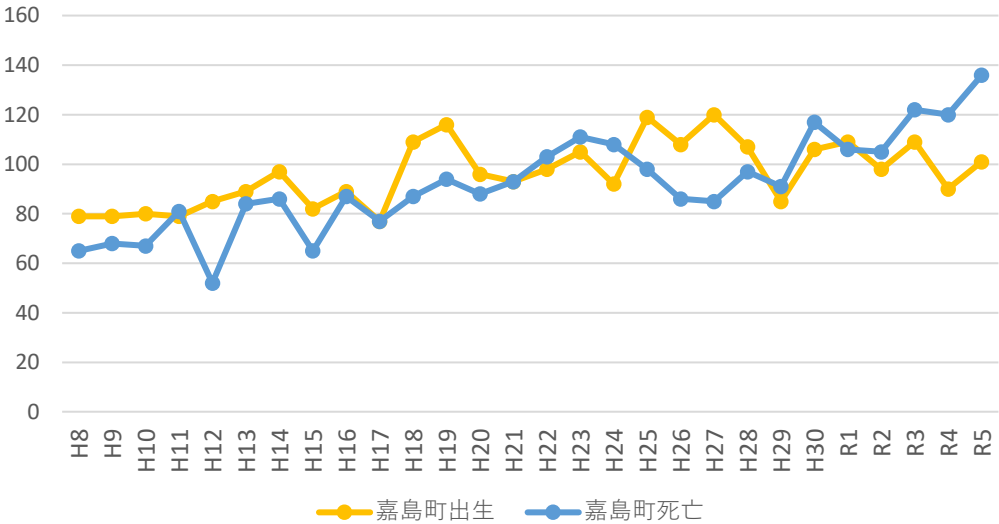
御船・甲佐・美里年齢別人口積み上げグラフ



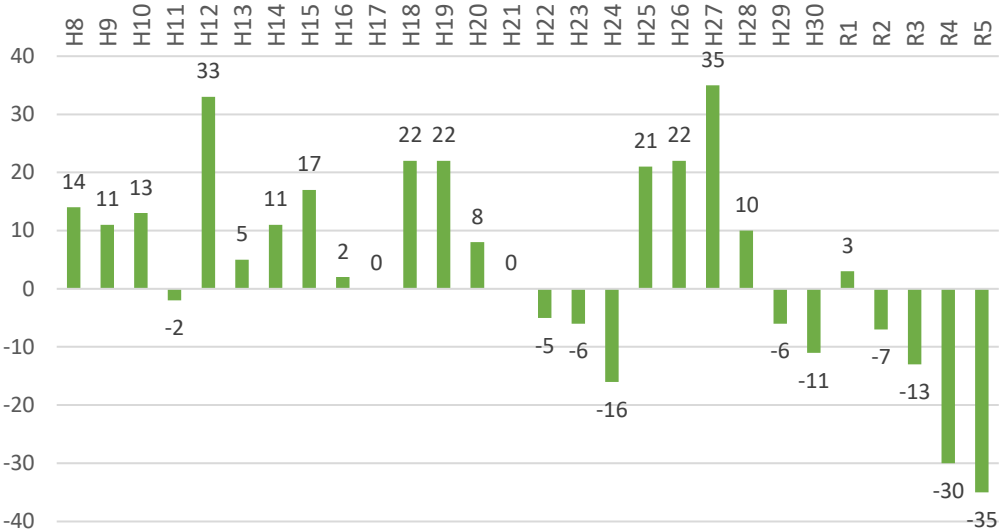
(資料9)

嘉島町・益城町 出生数・死亡数推移

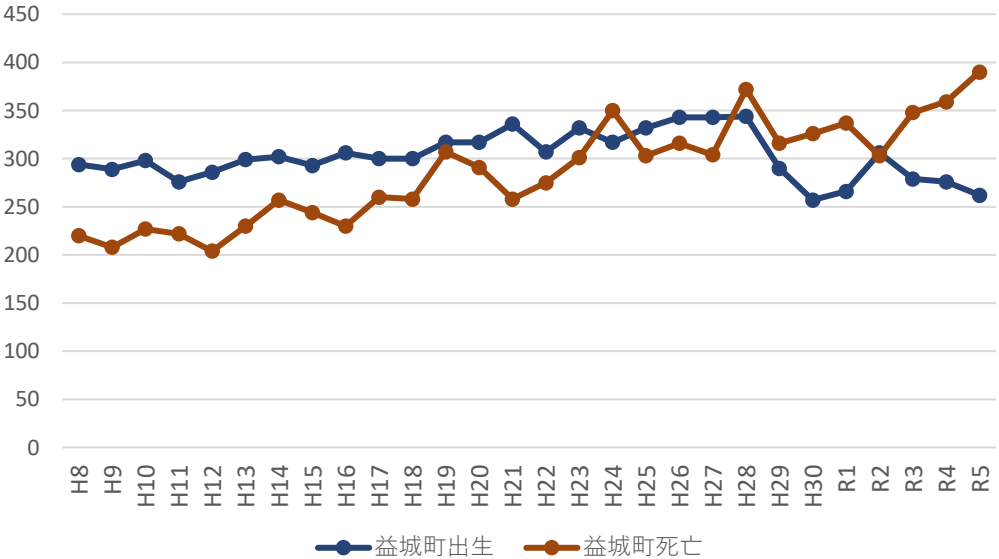
嘉島町 出生数・死亡数推移



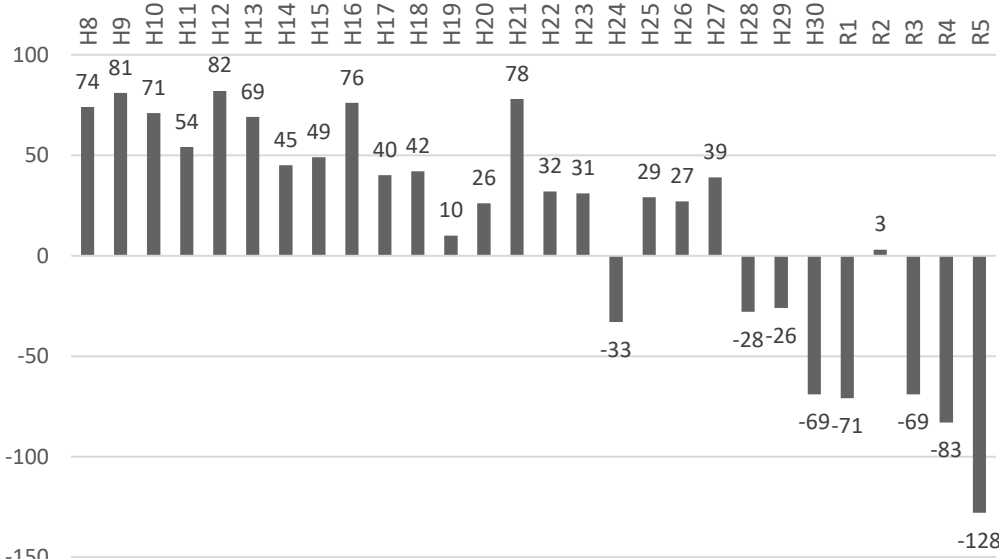
嘉島町自然増・減



益城町 出生数・死亡数推移

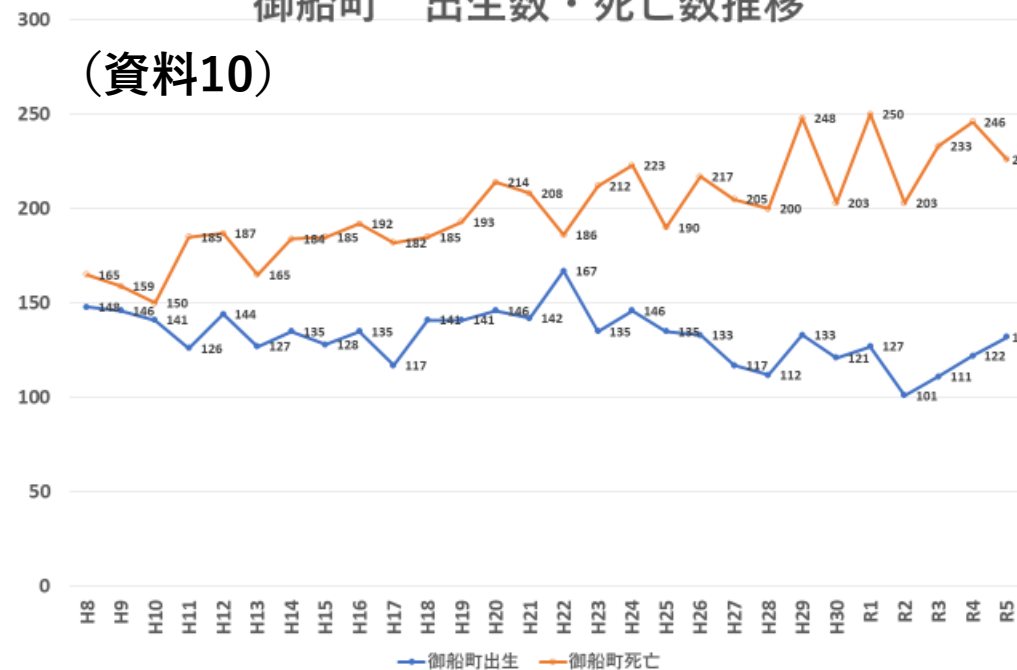


益城町自然増・減

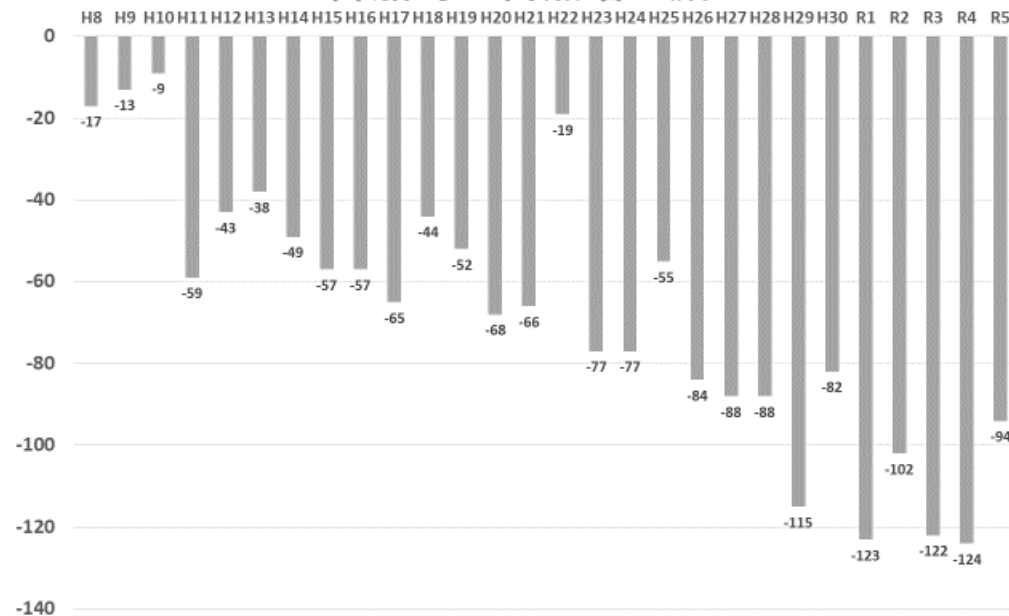


御船町 出生数・死亡数推移

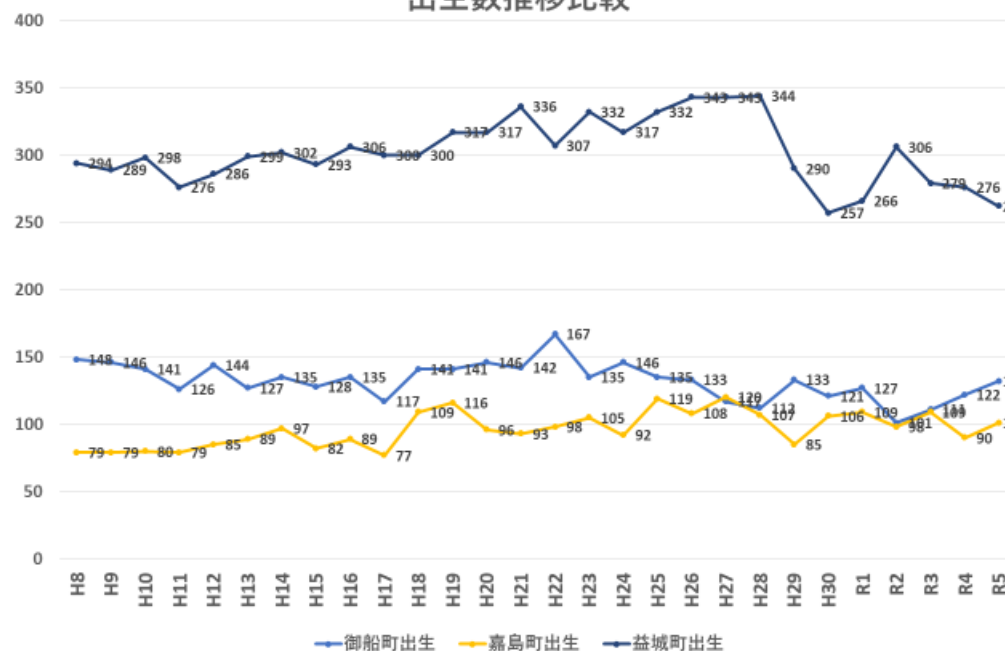
(資料10)



御船町 自然増・減



出生数推移比較



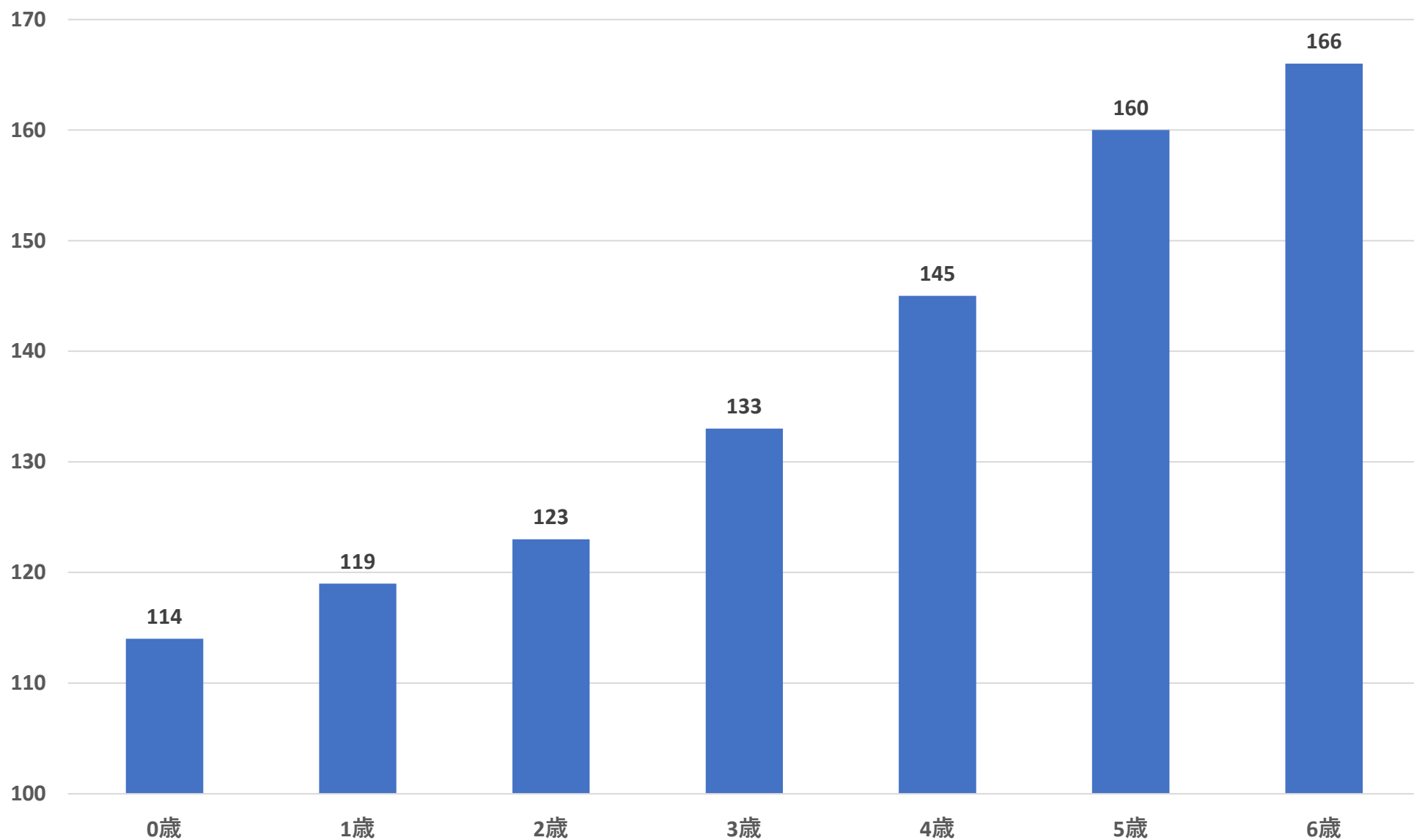
(資料11)

県内市町村 合計特殊出生率ランキング
(ワースト)

	平成10～14年 県平均：1.54		平成15～19年 県平均：1.51		平成20～24年 県平均：1.61		平成25～29年 県平均：1.66	
順位	市町村	合計特殊 出生率	市町村	合計特殊 出生率	市町村	合計特 殊 出生率	市町村	合計特殊 出生率
1	玉東町	1.18	富合町	1.35	熊本市	1.49	御船町	1.52
2	宮原町	1.29	玉東町	1.38	氷川町	1.51	熊本市	1.54
3	坂本村	1.33	御船町	1.39	南阿蘇村	1.53	美里町	1.55
4	甲佐町	1.36	甲佐町	1.39	御船町	1.55	氷川町	1.62
5	竜北町	1.36	熊本市	1.41	玉名市	1.56	西原村	1.64
6	御船町	1.38	城南町	1.42	玉東町	1.56	南阿蘇村	1.64
7	千丁町	1.38	植木町	1.43	美里町	1.56	山鹿市	1.65
8	長陽村	1.39	美里町	1.46	長洲町	1.59	玉東町	1.65
9	城南町	1.42	南阿蘇村	1.48	和水町	1.6	宇城市	1.66
10	豊野町	1.42	益城町	1.49	宇土市	1.61	玉名市	1.67

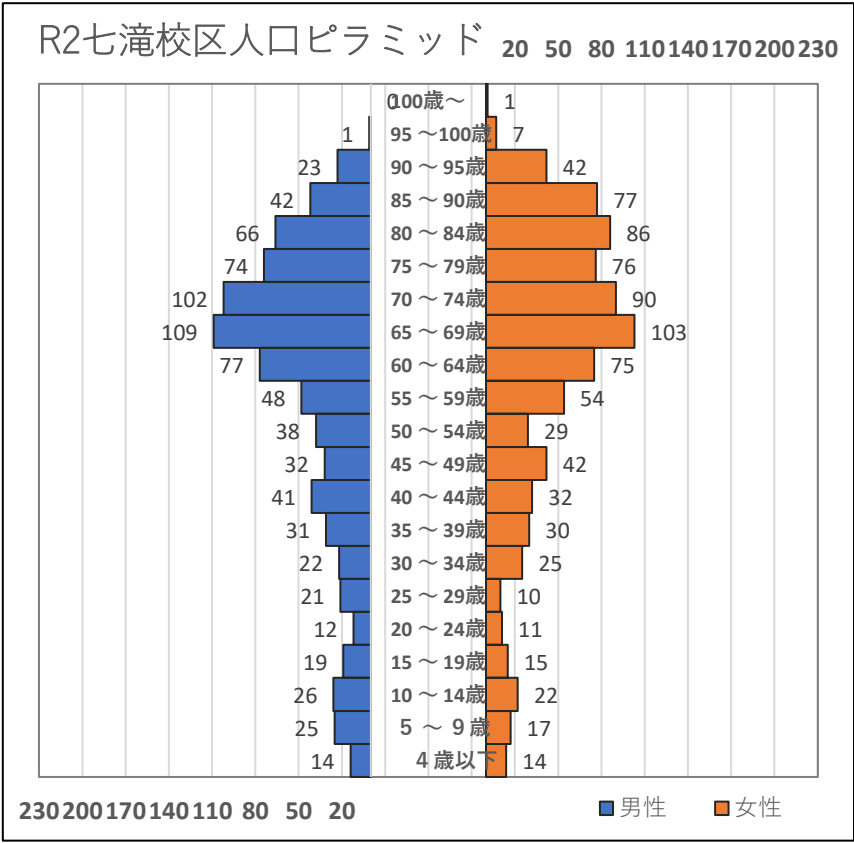
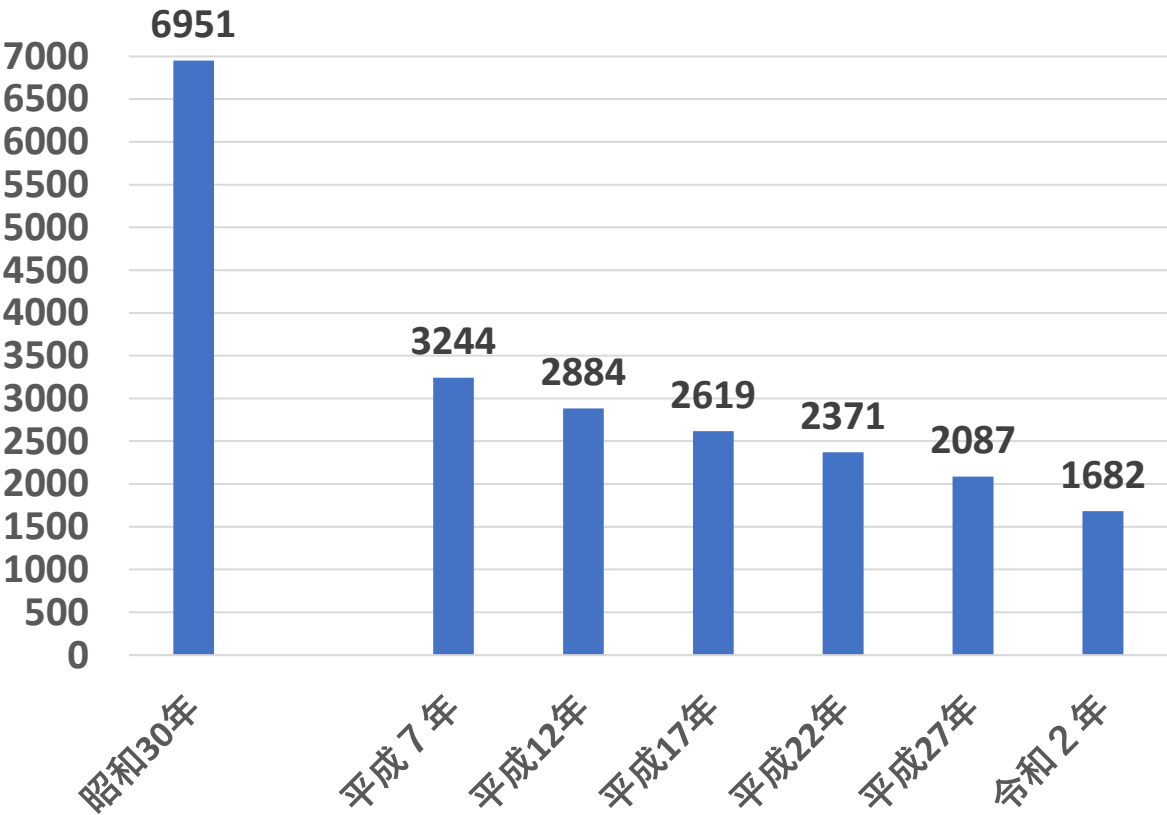
(資料12)

平成28年0歳児の人口推移



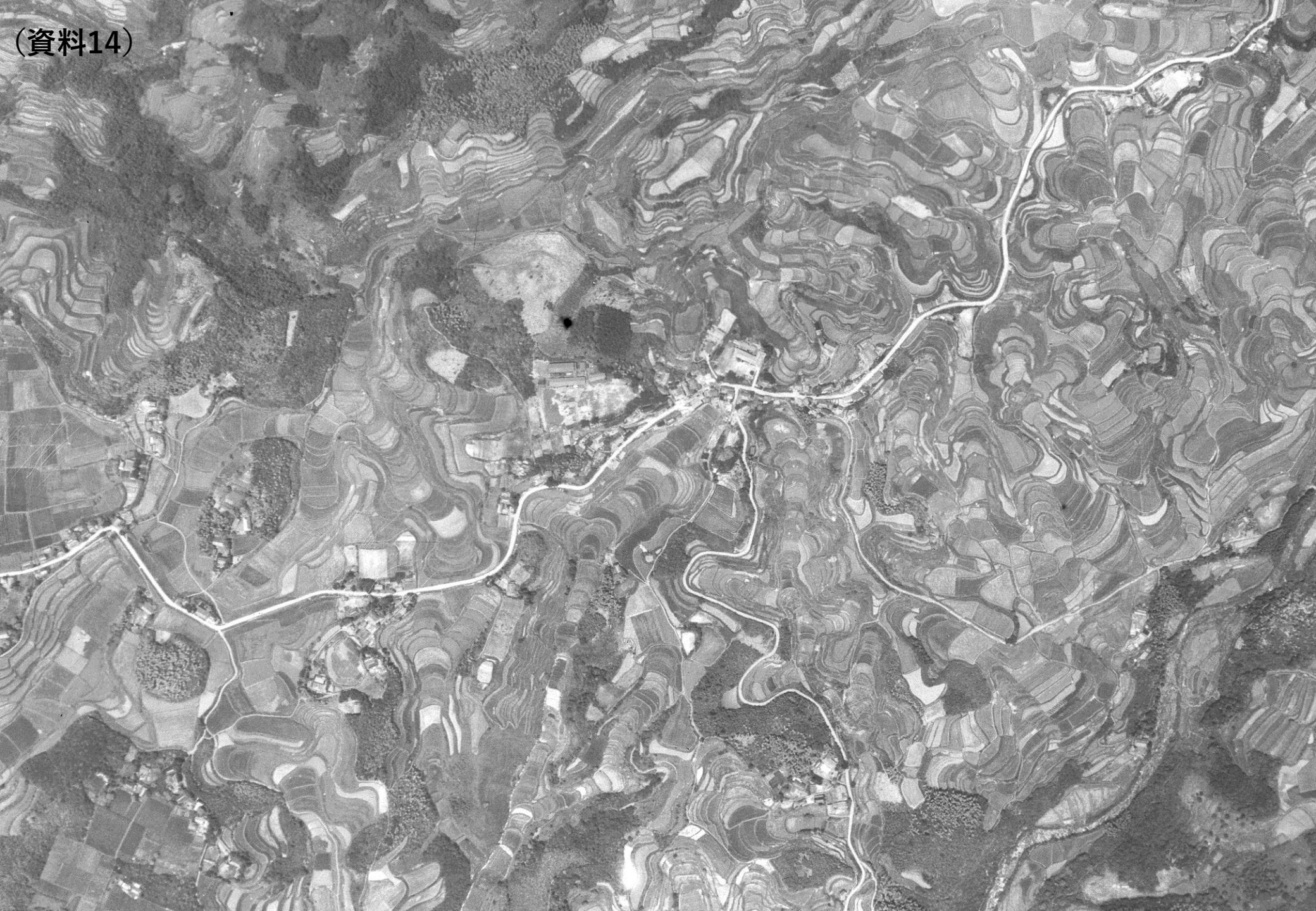
(資料13)

七滝中央校区



	七滝中央校区	東上野下	東上野中	東上野上	滝園	木の末	向山	松の生	小川野	吹野	椎ノ尾	釜出	八勢	餅畑	古閑迫	古閑原	茶屋ノ元	日向	南田代第1区	南田代第2区	南田代第3区	南田代第4区	水源	上田代	牧ノ原	玉来	下山	中野	木戸屋	浅ノ藪	間所
昭和30年	6951 (合併時の人口)																														
平成7年	3244	52	53	121	193	78	92	71	111	55	32	68	114	76	175	127	110	120	188	170	202	143	32	248	82	96	38	103	24	172	98
平成12年	2884	45	48	119	162	61	91	57	97	63	24	49	100	68	147	125	94	103	170	150	182	129	34	230	77	90	40	92	22	144	71
平成17年	2619	51	42	113	152	56	91	54	79	41	19	59	93	65	127	112	85	87	161	138	154	115	39	210	65	73	29	87	14	144	64
平成22年	2371	40	41	90	148	51	70	57	70	42	12	48	79	48	118	114	84	81	140	120	132	86	27	188	62	63	45	79	17	160	59
平成27年	2087	36	42	70	134	56	43	72	73	32	10	33	60	49	111	96	75	76	135	123	117	53	44	147	52	54	38	70		141	45
令和2年	1682	29	36	56	91	57	31	61	64	27	8	23	54	43	99	69	62	62	96	96	104	32	34	121	40	50	35	56		108	38

(資料14)

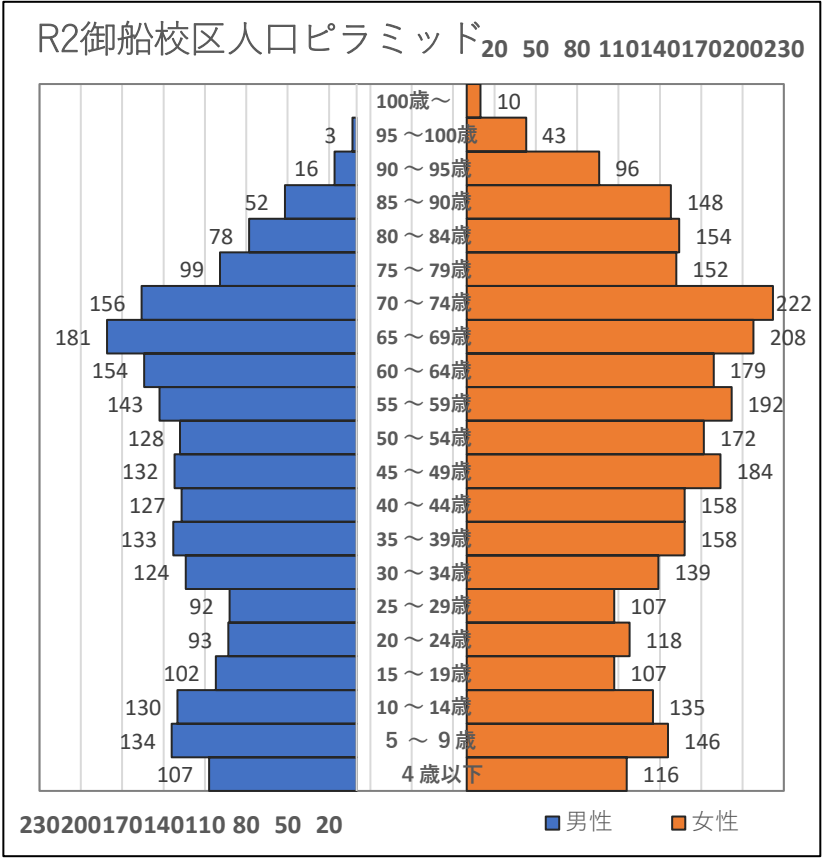
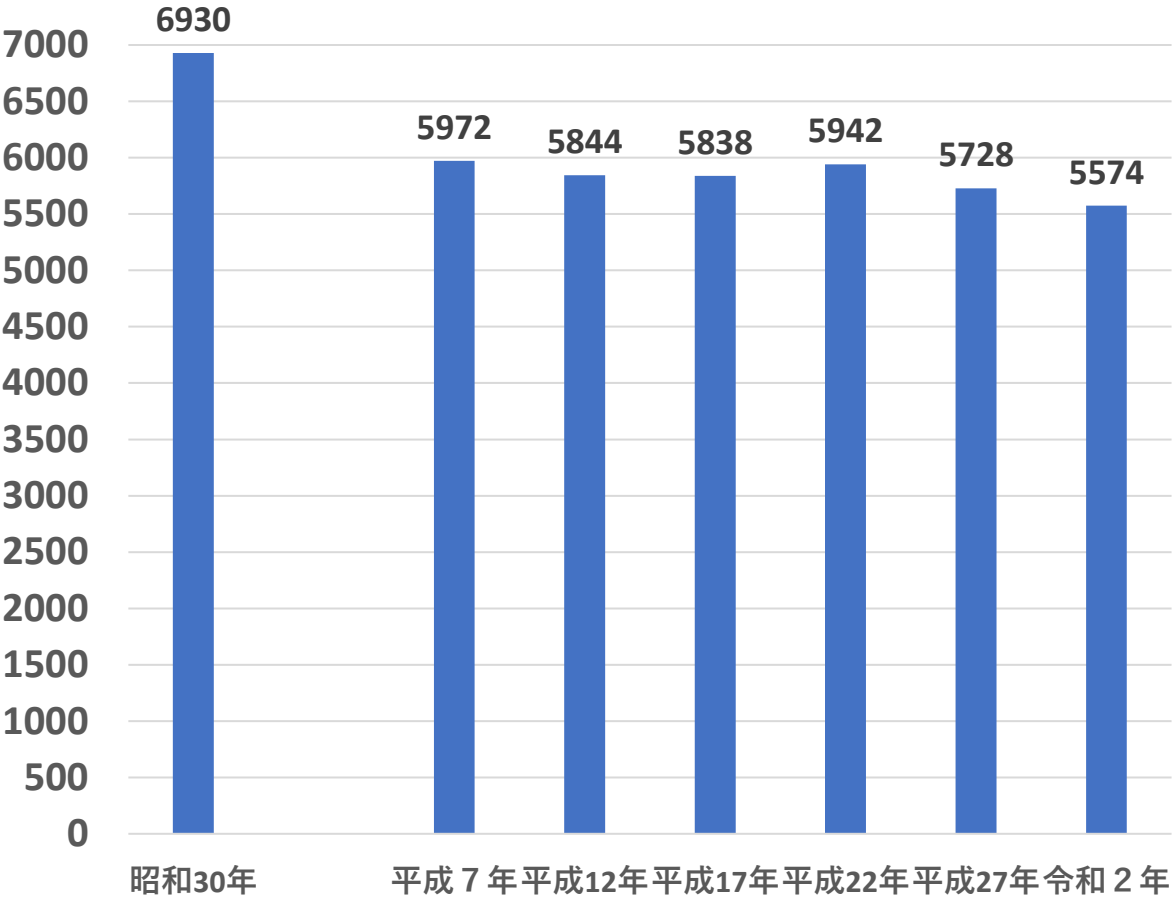


(資料15)



(資料16)

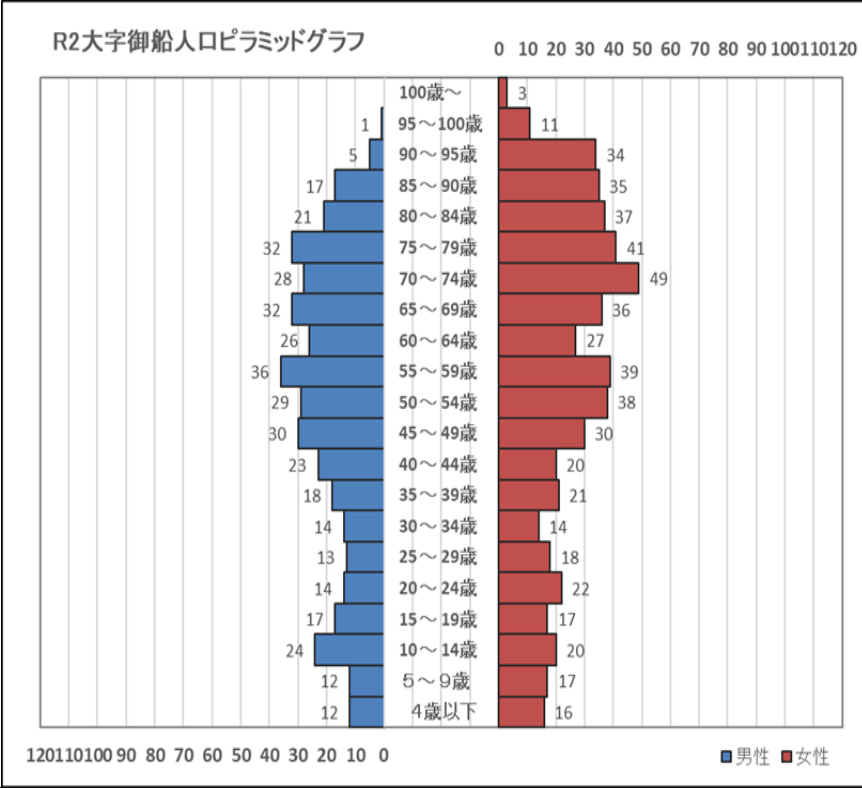
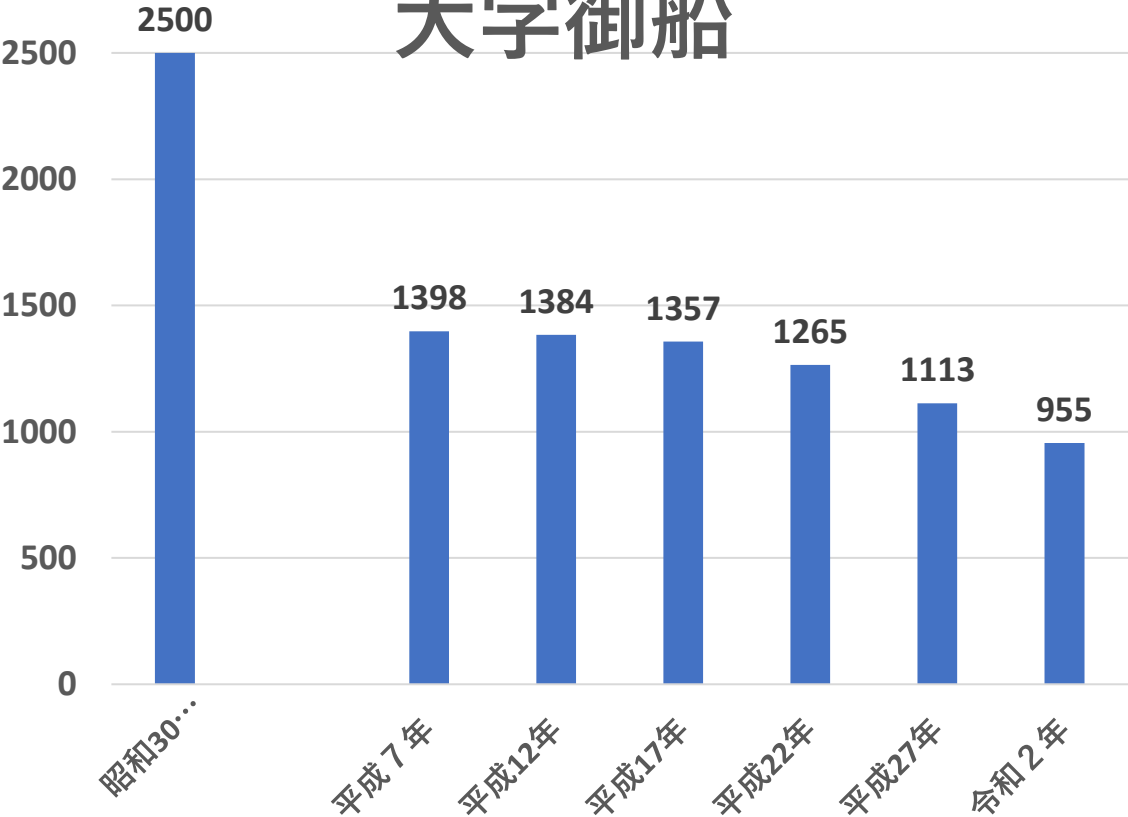
御船校区



	御船校区	1丁目	2丁目	3丁目	4丁目	5丁目	6丁目	瓜山	上辺田見	中辺田見	下辺田見	上荒瀬	下荒瀬	牛ヶ瀬	上迎町	下迎町	旭町	桜町	今城
平成7年	5972	285	254	143	197	159	297	63	849	444	990	96	116	1244	149	97	192	57	340
平成12年	5844	276	239	141	207	145	328	48	797	405	1157	87	97	1157	104	68	188	40	360
平成17年	5838	267	242	135	193	134	341	45	805	419	1167	78	80	1158	106	76	179	37	376
平成22年	5942	247	267	143	157	133	274	44	813	400	1173	110	77	1282	96	49	257	27	393
平成27年	5728	288	150	127	129	106	263	50	845	399	1119	97	63	1267	91	47	273	22	392
令和2年	5574	286	157	94	99	61	219	39	887	350	1003	95	59	1267	103	31	376	23	425

(資料17)

大字御船



	御船	1丁目	2丁目	3丁目	4丁目	5丁目	6丁目	瓜山
昭和30年（推定）	2500							
平成7年	1398	285	254	143	197	159	297	63
平成12年	1384	276	239	141	207	145	328	48
平成17年	1357	267	242	135	193	134	341	45
平成22年	1265	247	267	143	157	133	274	44
平成27年	1113	288	150	127	129	106	263	50
令和2年	955	286	157	94	99	61	219	39



(資料18)

